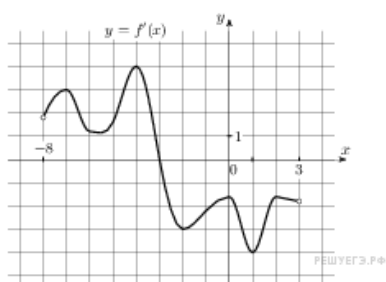
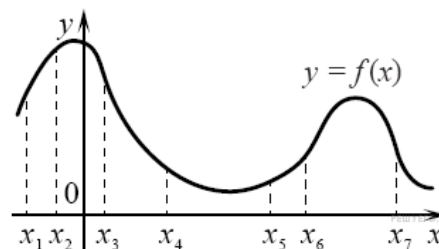


Демоверсия экзаменационной работы за 10 класс

Задания 1-9 по 1 баллу

1. Решите уравнение $\operatorname{tg} \frac{\pi x}{4} = -1$. В ответе напишите наибольший отрицательный корень.

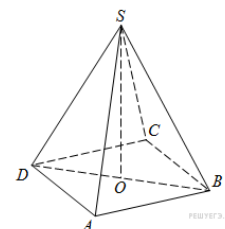
2. На рисунке изображён график функции $y = f(x)$ и отмечены семь точек на оси абсцисс: $x_1, x_2, x_3, x_4, x_5, x_6, x_7$. В скольких из этих точек производная функции $f(x)$ отрицательна?



3. На рисунке изображён график $y=f'(x)$ — производной функции $f(x)$, определенной на интервале $(-8; 3)$. В какой точке отрезка $[-3; 2]$ функция $f(x)$ принимает наибольшее значение?

4. Найдите боковое ребро правильной четырехугольной призмы, если сторона ее основания равна 20, а площадь поверхности равна 1760.

5. В правильной четырехугольной пирамиде $ABCD S$ точка O — центр основания, S — вершина, $SO = 15$, $BD = 16$. Найдите боковое ребро SA .



6. Найдите $24\cos 2\alpha$, если $\sin \alpha = -0,2$

7. Найдите значение выражения $\frac{5 \sin 74^\circ}{\cos 37^\circ \cdot \cos 53^\circ}$

8. Мяч бросили под углом α к плоской горизонтальной поверхности земли. Время полета мяча (в секундах) определяется по формуле $t = \frac{2v_0 \sin \alpha}{g}$. При каком значении угла α (в градусах) время полета составит 3 секунды, если мяч бросают с начальной скоростью $v_0 = 30$ м/с? Считайте, что ускорение свободного падения $g = 10$ м/с²

9. Найдите наименьшее значение функции $y = 5\cos x - 6x + 4$ на отрезке $\left[-\frac{3\pi}{2}; 0\right]$

10. Исследуйте функцию на монотонность, экстремумы $y = \frac{x^2 - 1}{x}$ (для группы № 3 — исследователь по полной схеме и построить график) **(2 балла)**

11. а) Решите уравнение: $\cos\left(\frac{\pi}{2} + 2x\right) = \sqrt{2}\sin x$

б) Найти все корни этого уравнения, принадлежащие промежутку $[-5\pi; -4\pi]$ (2 балла)

12. В прямоугольном параллелепипеде $ABCD A_1 B_1 C_1 D_1$, у которого $AA_1 = 3$, $AD = 8$, $AB = 6$, найдите угол между плоскостью ADD_1 и прямой EF , проходящей через середины рёбер AB и $B_1 C_1$. (2 балла)

13. Решите неравенство: $\frac{x^2 - 6x + 8}{x - 1} + \frac{x - 4}{x^2 - 3x + 2} \leq 0$ (3 балла)

14. В треугольнике ABC проведена биссектриса AM . Прямая, проходящая через вершину B перпендикулярно AM , пересекает сторону AC в точке N . $AB = 6$; $BC = 5$; $AC = 9$.

а) докажите, что биссектриса угла C делит отрезок MN пополам

б) пусть P — точка пересечения биссектрис треугольника ABC . Найдите отношение $AP:PN$. (3 балла)

15. Найдите все значения a при которых уравнение

$$\sin^{14}x + (a - 3 \sin x)^7 + \sin^2x + a = 3 \sin x \text{ имеет хотя бы одно решение.}$$

(4 балла)

16. Василий Кузякин возвращался из санатория домой на поезде. На перроне одной из ж/д станций продавали варёных раков: больших – по 200 руб. за штуку, средних – по 150 руб. за штуку и маленьких по 100 руб. за штуку. Василий решил потратить на покупку раков последние пять тысяч рублей.

Для себя он определил, что непременно купит и больших, и средних, и маленьких, причём их количества не будут отличаться более, чем на 2.

А) Сможет ли Василий при таких условиях купить раков ровно на 5000 рублей?

В) Какое наибольшее число раков сможет купить Василий при таких условиях?

Б) Сможет ли Василий при таких условиях купить 14 больших раков?

(4 балла)